

# VRATOVÝ H-SERVIS, s.r.o.

20 let zkušeností v oboru a 10 let autorizovaný prodejce DOORHAN.



NAKLÁDACÍ TECHNIKA

*DOORHAN*<sup>®</sup>

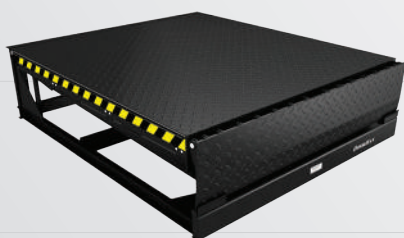




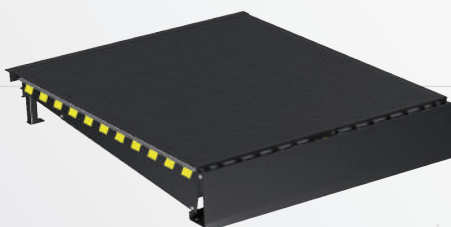
# NAKLÁDACÍ MŮSTKY

## OPTIMALIZACE NAKLÁDKY

Elektrohydraulické nakládací můstky umožňují hladký a rychlý pohyb vysokozdvizných vozíků mezi skladem a kamionem během nakládky a vykládky. Široká nabídka nakládacích můstků umožňuje vybrat si nejvhodnější řešení pro jakýkoliv objekt.



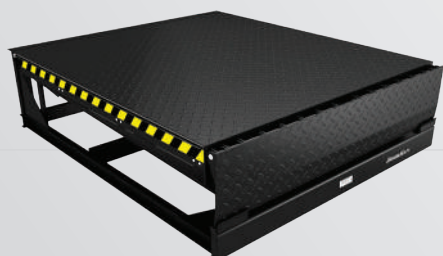
Elektrohydraulický můstek se sklopným čelem série DLHI /



Elektrohydraulický můstek a konzole /



Elektrohydraulický můstek s teleskopickým výsuvným čelem série DSI /



Mechanický vyrovnávací můstek se sklopným čelem série MODL /



Mechanický nakládací můstek série MDLM /



## MECHANICKÉ MŮSTKY

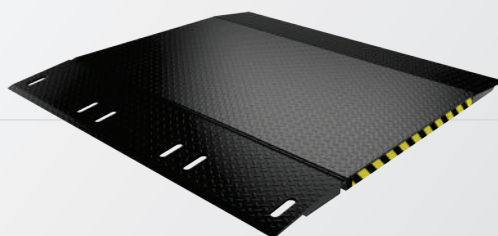
Mechanické nakládací můstky jsou určeny pro nakládku a vykládku; jsou ideálním řešením pro otevřené nakládací rampy nebo při velké výškové diferenci mezi rampou a kamionem až do 360 mm.

## INDIVIDUÁLNÍ PŘÍSTUP

Mechanické můstky mohou mít pevnou nebo posuvnou konstrukci. Mobilní nakládací můstky jsou vhodné pro menší náklady.



Pevně zabudované mechanické můstky se sklopným čelem /



Mobilní můstky /



Posuvné mechanické můstky se sklopným čelem /



## TĚSNÍCÍ LÍMCE

### ENERGETICKÁ ÚČINNOST

Těsnící límce jsou navrženy pro maximální uzavření prostoru během nahládky a vykládky, přičemž je zachováno požadované mikroklima skladu.

### PRAKTICKÝ PROVOZ

V průběhu procesu manipulace zadní část kamionu snadno najede do skladu, čímž je provoz jednoduchý a praktický.



Těsnící límce se stlačitelným rámem /



Těsnění vrat nafukovací /



## PŘEDSAZENÉ KOMORY

### DOKONALÝ PŘÍSTUP

Předsazené komory jsou před budovou předsazená komplexní překládací zařízení s těsnícím límcem a nakládacím můstkem, čímž je zajištěna tepelná izolace mezi budovou a skladem.

### PRAKTICKÉ ŘEŠENÍ

Předsazené komory jsou k dispozici ve čtyřech možných variantách úhlu nájezdu – 90°, 60°, 45° a 30°, a proto je možné je instalovat i v místech, kde není možné zajíždět kolmo ke skladu.



Předsazené komory standardní série /



Předsazené komory odlehčené /



## MOBILNÍ RAMPY

Klíčový ukazatel aktivity skladu je rychlost nakládky a vykládky. Mobilní rampy jsou neefektivnějším mobilním řešením, což umožňuje praktickou manipulaci se zbožím ve skladech, které nemají nakládací plošiny. Mobilní rampy DoorHan jsou navrženy tak, aby poskytovaly vysokozdvíhacím vozíkům přístup k nákladním vozidlům tam, kde není k dispozici podlahová plocha.

### TYP NAKLÁDKY

- Jednostranná nakládka – určené k práci s jedním kamionem
- Nakládka ze tří stran – určené k nakládání a vykládání až tří kamionů současně a přenesení zboží z jednoho vozidla na druhé (Mobilní rampa s trojitě členěným sklopným čelem).

### TYP OPORY

Mobilní rampy bez opory pro návěs nákladního automobilu mají vlastní opěru. Díky tomu váha rampy a vysokozdvíhacího vozíku nezatěžuje vozidlo. Výškový rozdíl mezi rampou a kamionem je vyrovnán sklopným čelem. Mobilní rampy s oporou pro návěs nákladního automobilu zcela sledují výšku během nakládky a vykládky.

### TYP POHONU

- ruční hydraulický pohon
- zdvihací mechanismus Jost
- elektrohydraulický pohon

### MATERIÁL NA POVRCHU

- pozinkované mřížky
- protiskluzová úprava



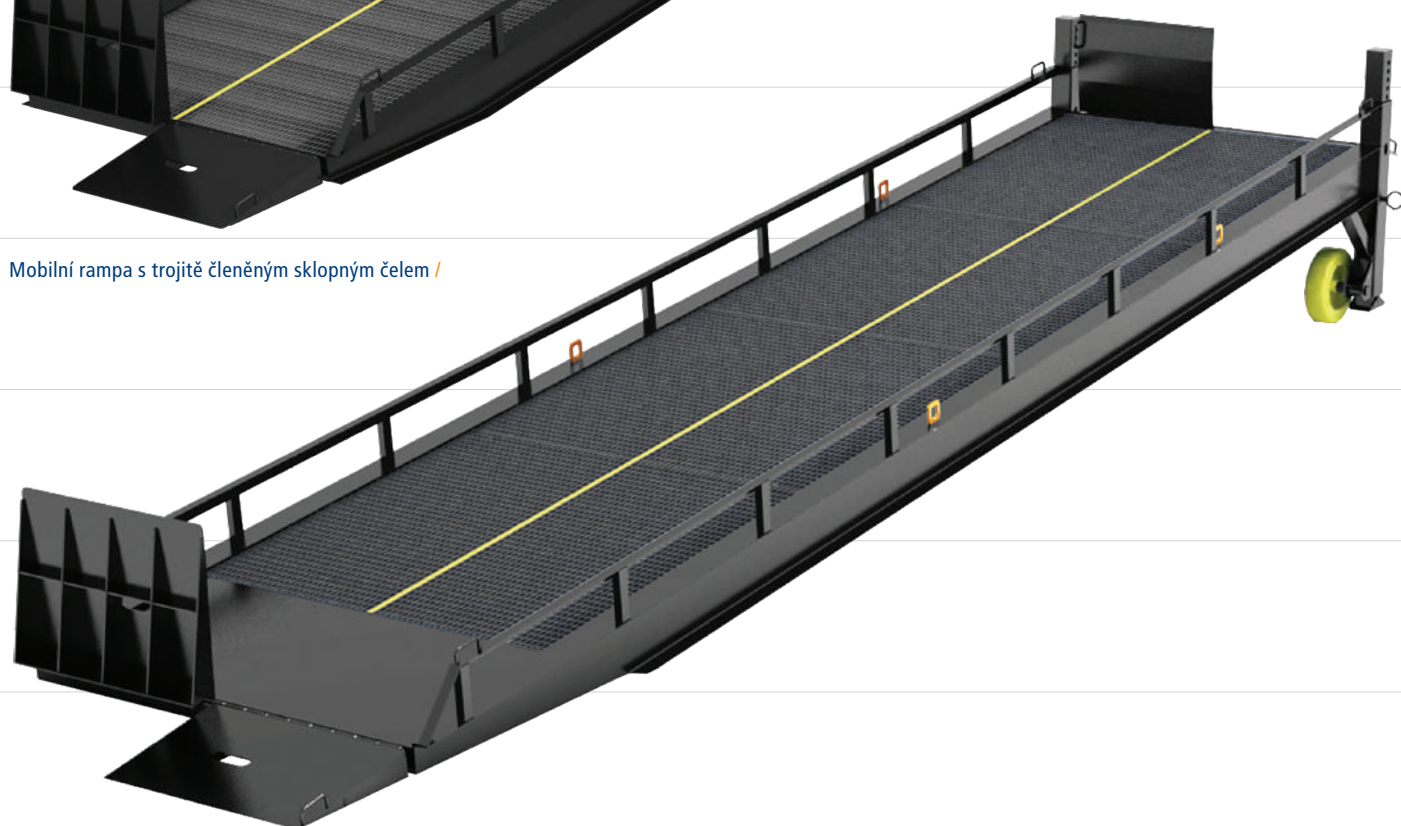
Mobilní rampy s oporou pro návěs nákladního automobilu /



Mobilní rampa bez opory pro návěs nákladního automobilu /



Mobilní rampa s trojitě členěným sklopným čelem /



Mobilní rampa bez vodorovné plošiny /





## ZDVIHACÍ STOLY

Moderní hydraulické zdvihací stoly jsou pevná zdvihací zařízení pro vertikální dopravu do různých výškových úrovní. Zvihací stoly jsou rychlé snadno se udržují a náklad přemístí snadno a pohodlně. Zvedací stoly mohou být použity pro zvedání a spouštění vozidel na víceúrovňových parkovištích; na výrobních linkách, pro kompletaci objednávek, při montáži; jakož i alternativu tam, kde není k dispozici nákladní výtah nebo nakládací rampa.



Tandem zdvihací stůl /



Jednonůžkový zdvihací stůl /



Dvounůžkový zdvihací stůl /



Trojnůžkový zdvihací stůl /

## VODIČE KOL

Vodiče kol jsou navrženy tak, aby se minimalizoval možný kontakt s ráfem kola, tato výbava umožňuje naváděné a přesné parkování kamionu. K dispozici jsou dva typy instalace – pomocí kotevnicích šroubů nebo pro betonovou podlahu.



## KOVOVÉ PŘEPÁŽKY

Kovové přepážky se instalují uvnitř skladu, aby se zamezilo poškozením stěn při manipulaci s vysokozdviznými či paletovými vozíky v rámci skladu.



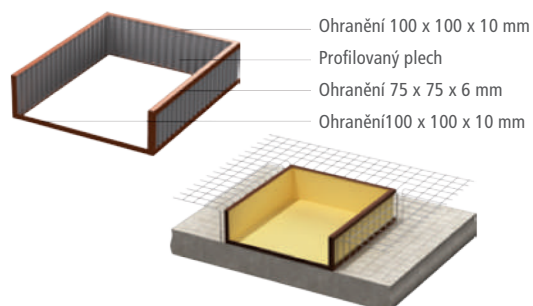
## OCHRANNÉ SLOUPKY

Ochranné sloupky jsou určeny pro vnitřní použití. Chrání vodící lišty vrat před poškozením, způsobeným vysokozdviznými vozíky a paletami během provozu.



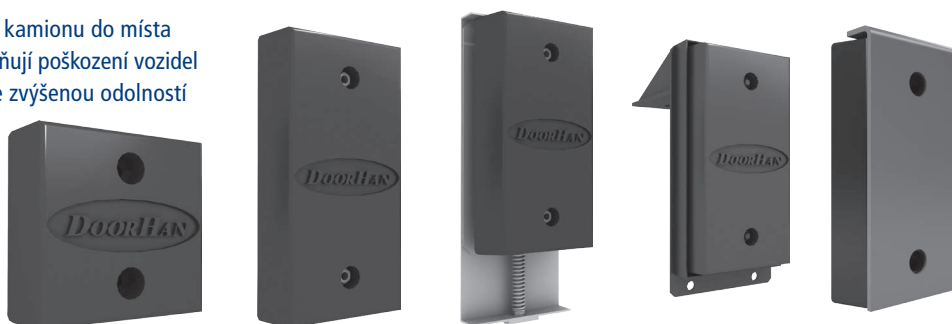
## OCELOVÁ KONSTRUKCE PRO BETONÁŽ

Zajišťuje řádné usazení nakládacího můstku. Konstrukce je přizpůsobena rozměrům nakládacího můstku.



## GUMOVÉ NÁRAZNÍKY

Gumové nárazníky zabezpečují spolehlivé umístění kamionu do místa nakládky, tlumí nárazy v nakládací zóně, a tím zabraňují poškození vozidel a budovy. Jsou vyrobeny z pevné technické pryže se zvýšenou odolností a dlouhou životností.



# GARÁŽOVÁ A PRŮMYSLOVÁ VRATA, NAKLÁDACÍ TECHNIKA, PLOTYMAX.CZ